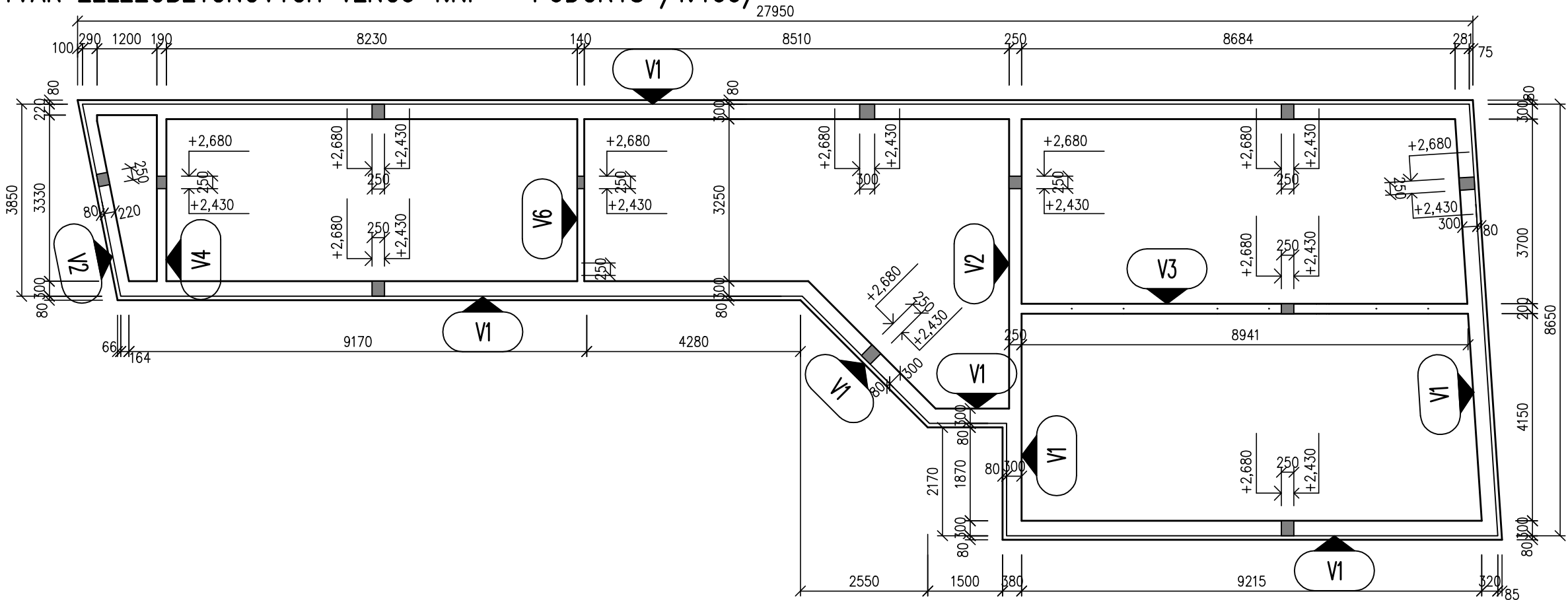
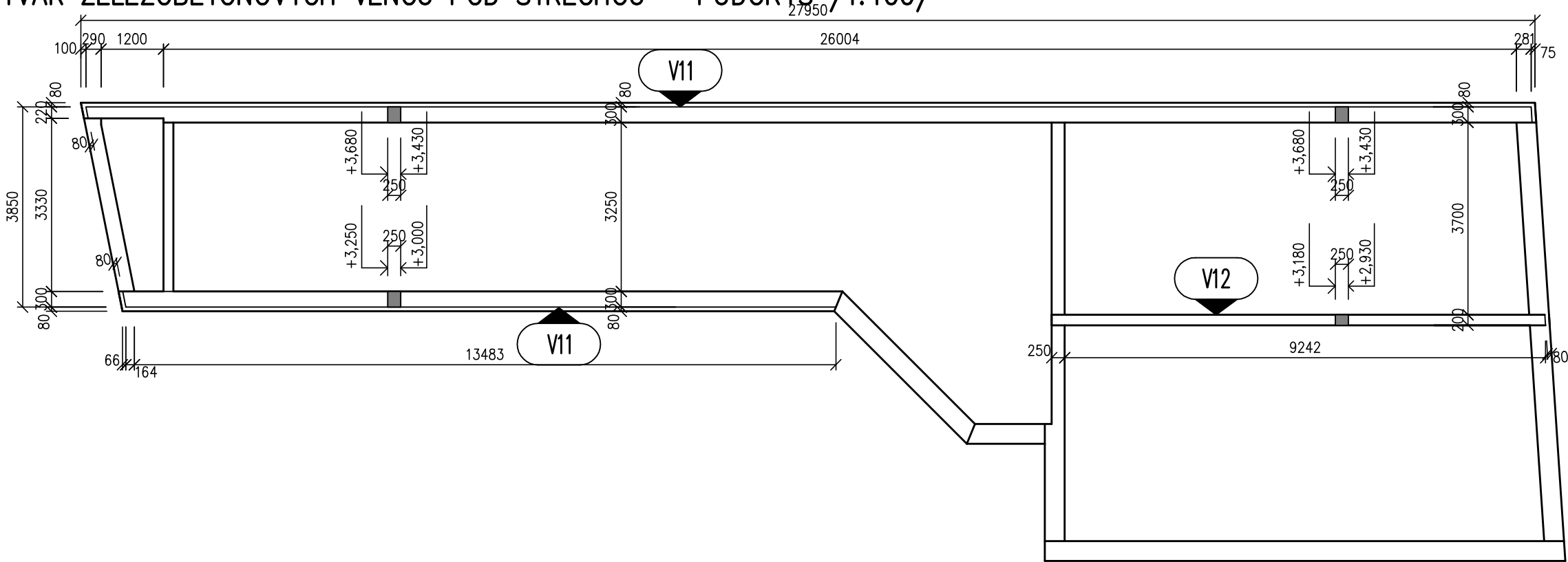


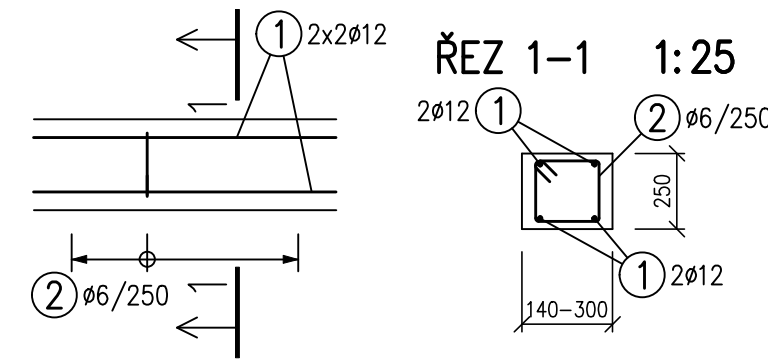
TVAR ŽELEZOBETONOVÝCH VĚNCŮ 1.NP – PŮDORYS /1:100/



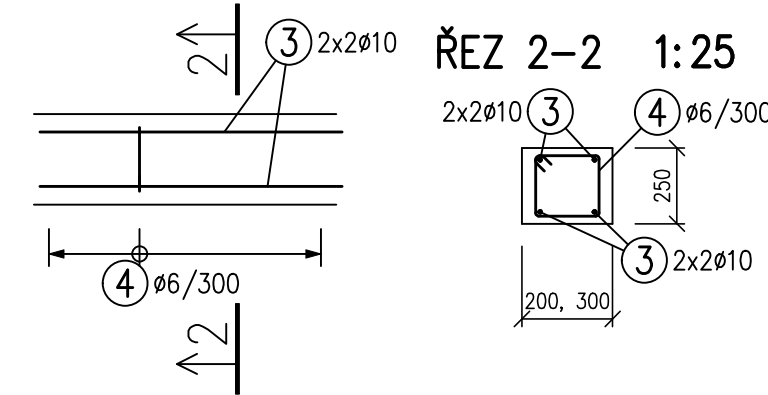
TVAR ŽELEZOBETONOVÝCH VĚNCŮ POD STŘECHOU – PŮDORYS /1:100/



VĚNEC V1–V6 – 93 mb  
PŮDORYS 1:25



VĚNEC V11–V12 – 52 mb  
PŮDORYS 1:25



VÝPIS VÝZTUŽE

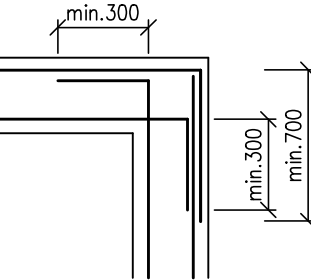
Č. pol.	D [mm]	Délka [mm]	Počet ks.	Délka[m]		
				B500B		
				6	10	12
Celková délka				552.2	239.2	427.8
Specifická hmotnost				0.222	0.617	0.888
Hmotnost [kg]				122.6	147.6	379.9
Prostřih [kg]				58.506		
Hmotnost celkem				708.6		

POZNÁMKA:

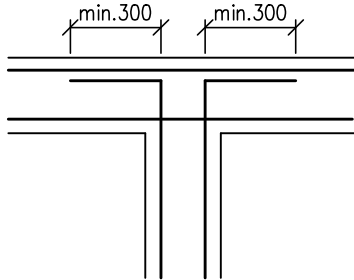
- PŘI JAKÉMKOLIV NESOULADU PROJEKTU A SKUTEČNÉHO STAVU JE NUTNÁ KONZULTACE SE STATIKEM
- VÝŠKOVÉ ÚROVNĚ VĚNCŮ OVĚŘIT PŘÍMO NA STAVBĚ DLE DANÉHO SPÁDU STŘECHY VIZ. STAVEBNÍ ČÁST

STYKY VĚNCOVÉ VÝZTUŽE

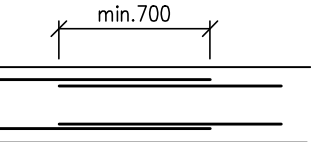
ROHOVÝ STYK



T STYK



PŘÍMÝ STYK



BETON ČSN EN 206–1 C25/30–XC1–S3

NAVRŽENO DLE ČSN 73 1201

KRYTÍ VÝZTUŽE: 20mm

OCEL B500B

UVÁDĚNÉ DÉLKY JSOU VZTAŽENY K OSE PRUTU.

POLOMĚRY OBLOUKU JSOU VZTAŽENY KE STŘEDNICI,

NEZNAČENÉ POLOMĚRY JSOU 1/2 Dr,min (TAB. 20).

NEZNAČENÉ ÚHLY JSOU 45°, 90° resp. 180°.

CELKOVÉ DÉLKY VLOŽEK JSOU STŘÍŽNÉ DÉLKY.

GENERÁLNÍ PROJEKTANT: RGB STUDIO s.r.o., Rennská tř. 787/1a, 639 00 BRNO, tel.:+420 543 330 072, info@rgbstudio.cz			BALANCE, s.r.o. projektová kancelář statiky Tomešova 503/1 602 00 Brno	
VEDOUcí PROJEKTU (HIP):	VYPRACOVALI:	KONTROLOVAL:		
Ing.arch. Silvie ROMANOVÁ	Ing. Jan KILODNER	Ing. Jan KILODNER		
INVESTOR: LUMINA o.s., KŘTINY 20, 679 05 KŘTINY, IČO: 69707294			STUPEŇ:	PROVÁDĚNÍ STAVBY
NÁZEV ZAKÁZKY: DOSTAVBA DOMOVA PRO SENIORY LUMINA			DATUM:	6 / 2025
PROFESE: DOKUMENTACE STAVEBNĚ KONSTRUKČNÍHO ŘEŠENÍ			ČÍSLO ZAKÁZKY:	B-06-25
STAVEBNÍ OBJEKT: SO - 01			MĚŘÍTKO:	
NÁZEV VÝKRESU: VĚNCE - TVAR A SCHÉMA VÝZTUŽE			PARÉ:	ČÍSLO VÝKRESU: D.3.4_01